

# POMI

# Wrap 5



# Wrap 5

Wrap 5 indpakkeren er konstrueret efter et nyt princip. Maskinen vikler et rør op af plastik, hvor i ballerne placeres med et læsseredskab.

Dermed kan en stor stabel indpakkes med en let maskine, som er nemt håndtere.

Wrap 5 er fortrinsvis beregnet til wrapning af bigballehalm, men kan også wrappe alle andre typer firkantballer, samt rundballer på 1,35 m på 1,8 m

Når en stabel er sat ind, kan en fjernbetjening i læssertraktorens førerhus aktiveres, så der er klar til de næste baller.

Maskinen er udstyret med hydrauliske støtteen således det er nemt at omstille fra arbejdsstilling til transportstilling.

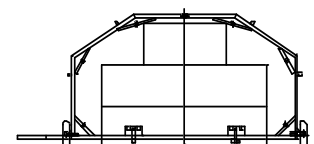
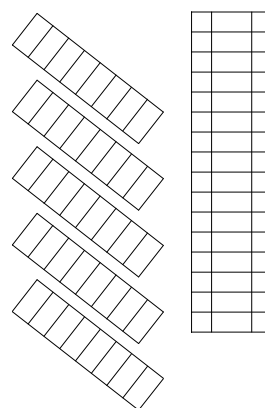
Under transport kan maskinerne sænkes ned så det er nemt at komme under en bro.\*)ekstra udstyr  
Wrap 5 transporteres sidelæns, hvilket giver den en lille transportbredde.

## Fordele ved Wrap 5:

- Stor kapacitet
- Fastsiddende plastik
- Minimal plads til opbevaring
- Let at tage plastik af stakken
- Ventilationskanaler i toppen af stak.
- Nem og hurtig omstilling til transport.

## Tekniske data:

Længde	8340 mm
Bredde	3000 mm
Højde	4200 mm
Højde under transport *)ekstraudstyr	3750 mm
Dæk montering	10,0/75 x 15,3/10
Motor	Ruggerini 19 HK
Kapacitet	150 tons/timen
Plastik forbrug ved 4 til 5 lag	50-55 baller pr. rulle
*) plastik 1000mx1000mm/30mµ	
*) bund folie 300m x 2600mm/110mµ	



Made in Denmark



## POMI Industri ApS

Abildvadvej 5, Thorup  
DK-9610 Nørager  
Tlf. +45 98 55 20 00 Fax +45 98 55 22 00  
www.pomi.dk Mail: pomi@pomi.dk

## Forhandler

Forhandler stempel